



Image: Utilisée sous licence par shutterstock.com

Les produits assurance auto en Europe

Alger, 4 novembre 2015
Sigi Scherm

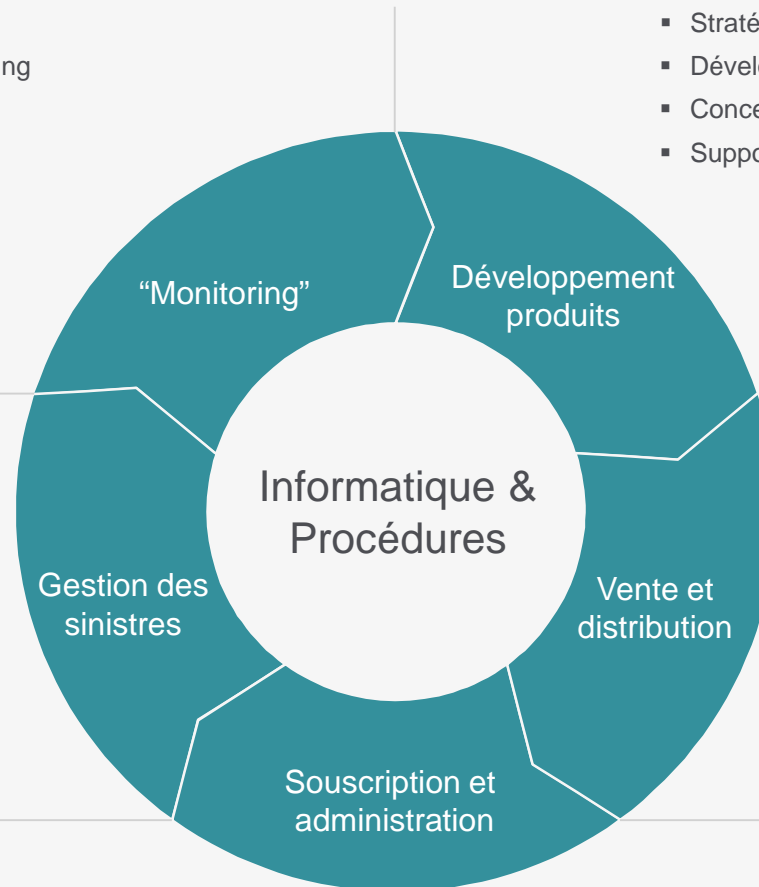
- Système d'information managérial
- Indicateurs de performance/Benchmarking
- Standardisation des données
- Base de données décisionnelles

- Stratégie de Produits/tarification
- Développement des produits
- Conception des produits
- Support actuariel

- Procédure de gestion des sinistres
- Contrôle des sinistres
- Prévention des sinistres
- Stratégie de provisionnement
- Projections des réserves

- Stratégie de distribution
- Chaînes de distribution nouvelles
- Contrôle des ventes

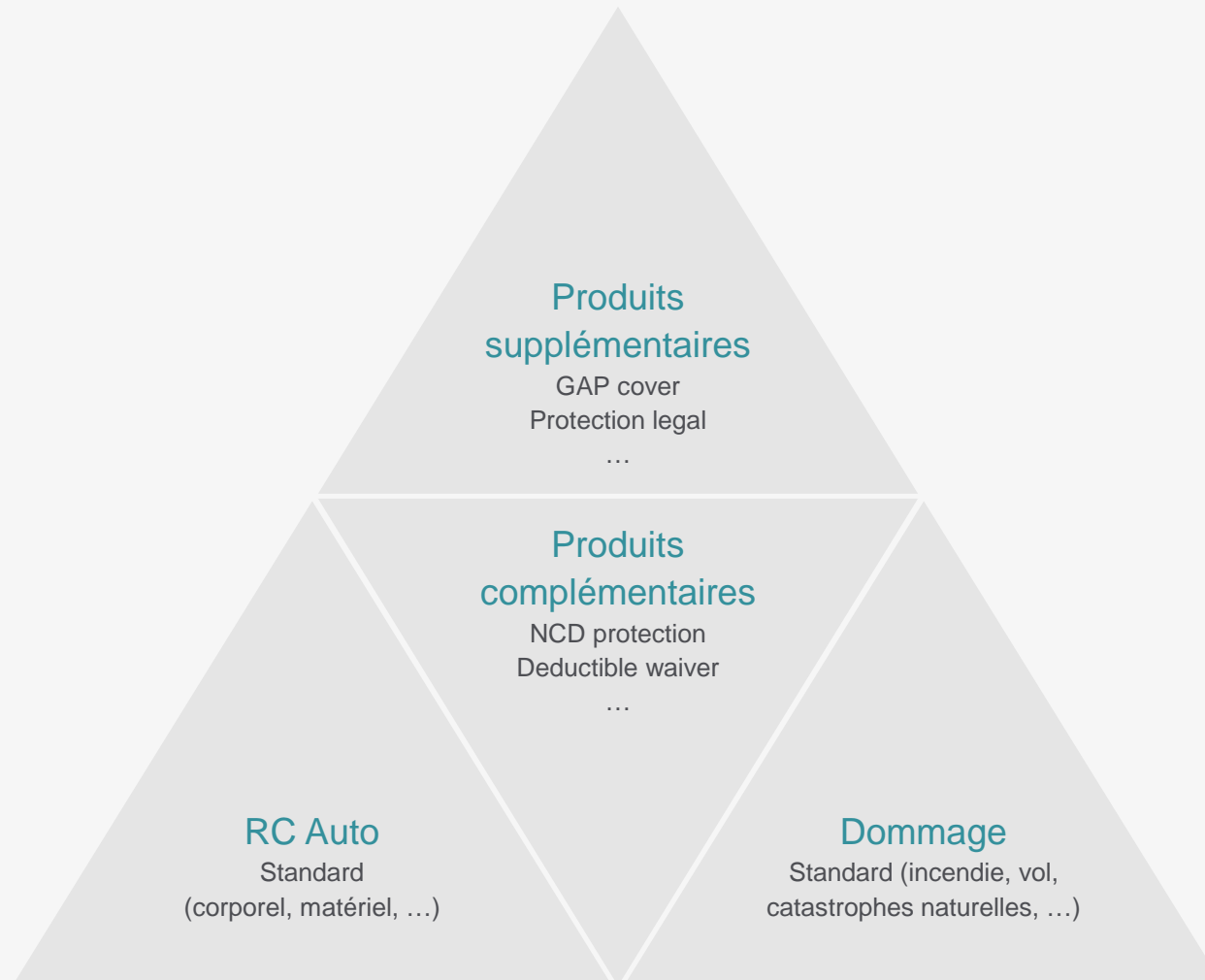
- Stratégie de souscription
- Gestion des risques
- Segmentation du portefeuille
- Analyse du processus de travail
- Re-conception du processus de travail



1. Tour d'horizon des marchés européens
2. Des produits RC
3. Des produits dommage
4. Des produits spéciaux

Les marchés européens se distinguent selon

- Leurs systèmes d'indemnisation
- Leurs différentes options concernant le choix des produits
- Leurs circuits de distribution





- Pendant nos projets nous avons collecté un catalogue de plus 70 produits assurance auto.
- Je suis sûr qu'on trouvera quelques produits dans ce catalogue, qui sont adaptés au marché algérien.
- Dans les diapositives suivantes je présenterai 6 exemples pour le marché algérien.

Image: Utilisée sous licence par shutterstock.com



Image: Utilisée sous licence par shutterstock.com

La couverture pour le conducteur

- En Europe une couverture pour le conducteur existe dans plusieurs marchés même s'il est fautif
- Cette couverture pour le conducteur existe en Europe de deux façons
 - Selon l'indemnisation RC Auto pour les victimes
 - Selon l'indemnisation assurance accident
- La différence entre les deux est moins grave dans un barème que dans le plupart des systèmes d'indemnisation en Europe à cause des rentes. Le schéma d'indemnisation de l'assurance accident en utilisant des barèmes d'invalidité est proche du barème utilisé en automobile.



Couverture en cas d'incapacité à conduire

- Si c'est nécessaire pour quelqu'un d'avoir la possibilité de se servir de sa voiture, un chauffeur est disponible pour lui.
- Ce service cible les gens qui sont dépendants de leur véhicule.
- Cette couverture s'additionne aux autres produits.



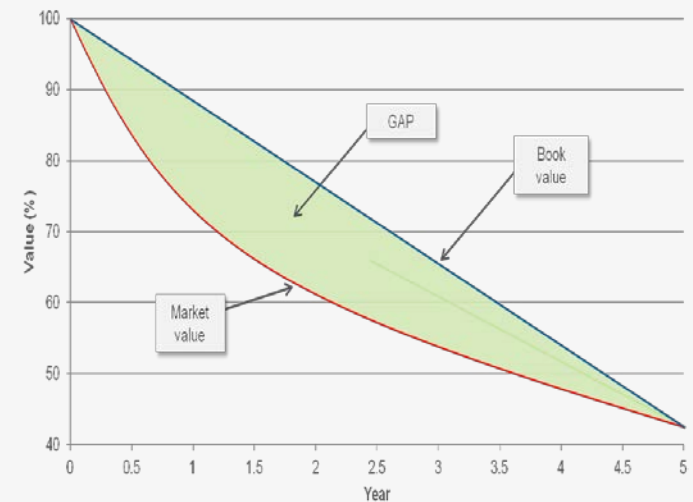
- La couverture TLO est une couverture auto dommage qui ne couvre que la perte total.
- TLO est une couverture pour une groupe ciblé, qui habituellement n'achète pas de la couverture facultative à cause de son prix.
- La couverture TLO est meilleure marché que la couverture tous risques. De ce fait beaucoup de gens peuvent se payer cette couverture.
- TLO est rentable pour des voitures plus vieilles .
- La clientèle ciblée de TLO est plus nombreuse que la clientèle tous risques.
- Cette couverture garantie la mobilité du client.



Payée par la garantie dommage

Payée par le GAP

Après une perte totale la valeur vénale d'une véhicule leasing est moins chère que la dette en faveur de la compagnie leasing.
L'assurance gap couvre le solde (gap).





Payée par la garantie dommage

Payée par le GAP

L'assurance GAP est normalement une police multi annuelle.

Il y a un risque morale aggravé. Pendant un glissement vers une récession on doit se tenir sur ses gardes à cause de la fraude.

Dans quelques marchés la valeur vénale est difficile à maîtriser à cause de l'absence d'information ou à cause de la volatilité du marché (par exemple Singapore).

Aspect positif: Les primes sont suffisantes pour couvrir les problèmes mentionnés et en plus la concurrence dans le secteur des produits supplémentaires n'est pas aussi dure que dans le secteur des produits standards.



Definition

La couverture contient une grande variété de services par exemple: dépannage immédiat, hébergement pendant le dépannage, véhicule de remplacement pendant le dépannage, fourniture des pièces, transport du véhicule à la destination souhaitée, stockage du véhicule, paiement des frais, coûts pour la mise à la ferraille, fourniture des clés supplémentaires, transport des personnes malades chez eux, visite à un hôpital éloigné, transport des enfants en cas de maladie du conducteur, fourniture des médicaments, etc.



Arrière-plan

Pour éviter la sélection des risques négatifs (vieilles voitures, kilométrage important), le produit assistance est vendu en association avec les produits standards. Cette manière de vendre permet à l'assureur d'offrir un produit attractif.

Le plupart des assureurs collabore avec des compagnies spécialisées. Sans collaboration le maintien d'un réseau de compagnies d'assistance sera difficile.

Un réseau en étroite imbrication offre l'opportunité de gérer les sinistres à temps et en conséquence la possibilité de réduire les coûts de sinistre.



Image: Utilisée sous licence par shutterstock.com

- Ce produit réduit la franchise à zéro.
- Intéressant particulièrement pour les véhicules de location.
- Pour les polices habituelles cela coûterait très cher.



Image: Utilisée sous licence par shutterstock.com

Merci pour votre attention

Siegfried Scherm
Senior Motor Consultant

© 2015 Münchener Rückversicherungs-Gesellschaft © 2015 Munich Reinsurance Company

Munich RE 